

## 令和元年度 介護老人福祉施設ヴィラ四日市 事業報告

従来型・ユニット型特養の稼働率は双方 100%を維持となりました。ショートステイは、従来型が定員 10 名に対し 1 日平均利用人数が 6.9 人で稼働率は 69%、ユニット型は定員 20 名に対し 1 日平均利用人数が 17.4 人で稼働率は 87%でした。

従来型特養は、入居者様にとってはみんなで集まれる場所があり、アットホームな環境が提供できています。季節的な催し物を入居者様と職員が一緒に行い、笑い声の絶えないレクレーションが行えている環境が好評を得ています。ユニット型特養は個別ケアの重要性が職員間で共有できるようになり、安心してゆったりと自宅で過ごしているような介護を目指し支援をおこなってきました。

また、「施設内勉強会」の積極的な開催を行い、eラーニング等も利用し職員の教育、自己研鑽によるレベルアップを試みました。少しずつではありますが着実に知識の習得はできてきたと思います。また数値的な根拠をもった情報共有に取り組み、転倒・転落事故、皮膚剥離事故、服薬のミスといった人間的なミスも大幅に減らすことができました。さらには感染症予防にも積極的に取り組み、2月からは新型コロナウイルス対策を新たに加え、検温、手指消毒、マスク着用などに加え、3密を避ける、面会制限等を行うなどの予防を実施継続しています。

令和2年も個別ケアの推進や、職員のレベル向上を目指し入居者様や地域の方にとって信頼できる施設となるよう努力を続けていきます。

### 令和元年度実施行事報告

- \* 四季折々の行事、春は花見や散策・ショッピング、夏はかき氷・夏祭り鑑賞に流しめん、秋には遠足にショッピング・散策、冬は餅つきに初詣など実施
- \* 毎月の誕生会やテーブルレクレーションを実施
- \* 喫茶企画・散策など随時レクの実施（不定期）

## 令和元年度 訪問介護事業報告書

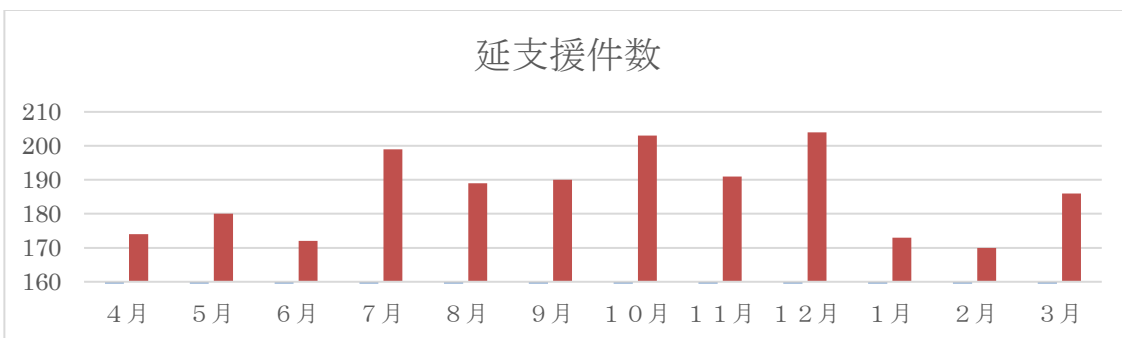
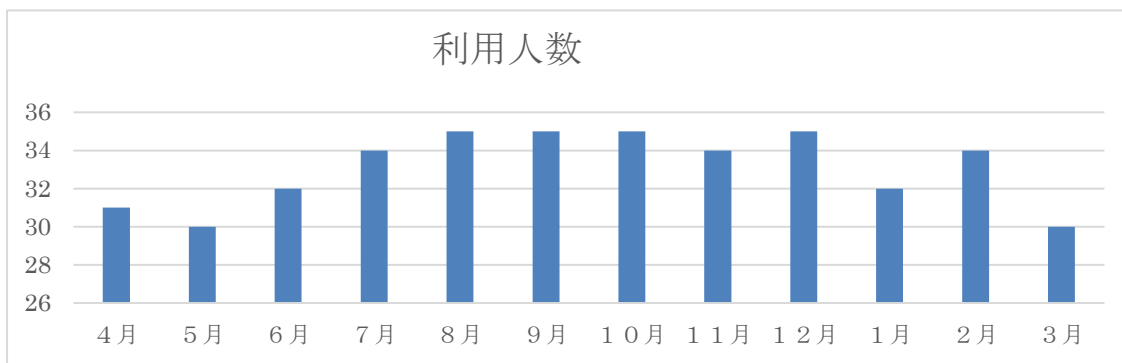
平成 30 年 4 月以降、利用者数が減少していましたが、居宅介護支援事業所への営業等で徐々に新規利用者を紹介していただき、少しずつではありますが、利用者数は増加しています。2 月から 3 月にかけて新型コロナウイルス感染症の流行もあり、一時期不安で支援を中止された利用者様もおられました。

また近隣に有料老人ホームやサービス付き高齢者住宅等があり、新規の利用者様の獲得には難しい状況はありますが、在宅で生活する利用者様を紹介して頂けるよう努力を続けます。

今後も訪問介護職員全員で連絡を密に取り合い、カンファレンス等で個々の支援内容について綿密に確認しあい、利用者様への不利益が生じないような取り組みをすることで地域での信頼度を高めていきます。

### ※月別利用者数及び支援回数

	4月	5月	6月	7月	8月	9月	10月	11月	12月	1月	2月	3月
利用者数	31	30	32	34	35	35	35	34	35	32	34	30
延回数	174	180	172	199	189	190	203	191	204	173	170	186

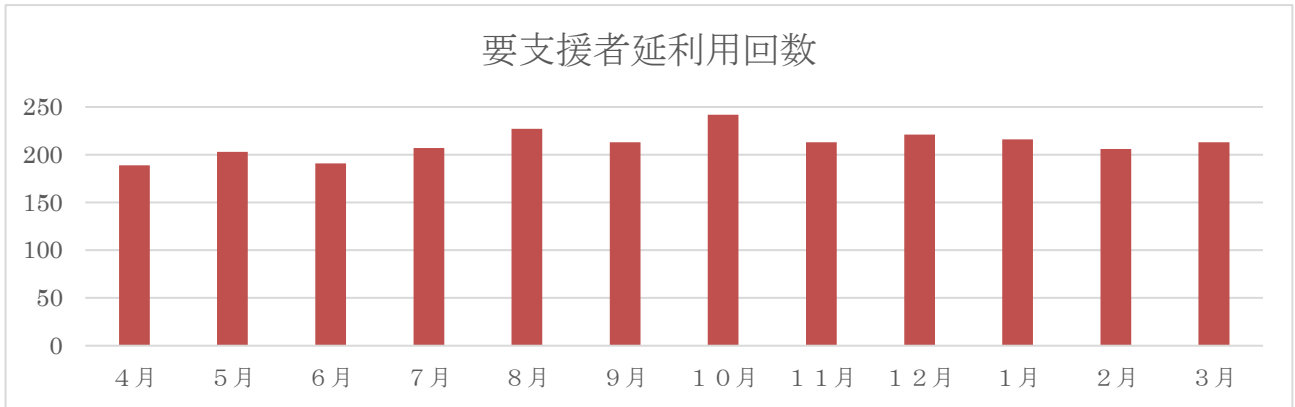
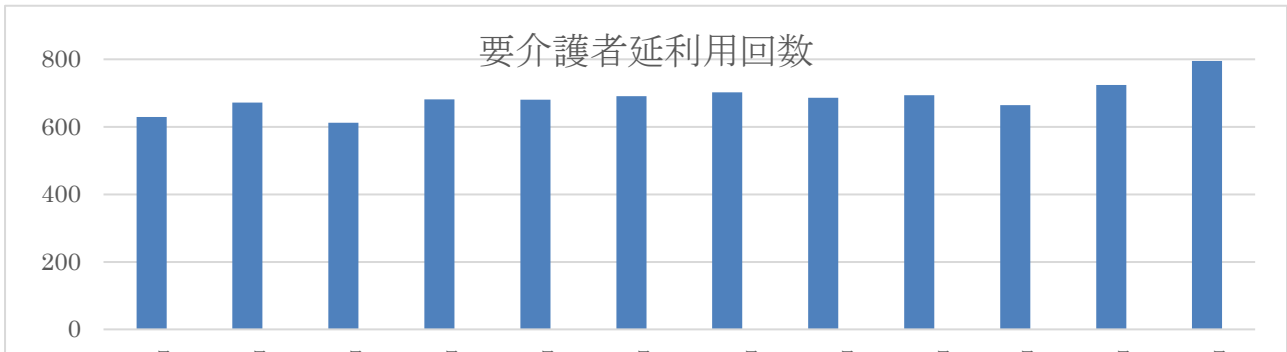


## ヴィラ四日市通所介護センター事業報告

令和元年も“個別性”に焦点をおき、レクリエーションだけではなく日々の生活にも個別性を重視し対応してきました。年間の利用者数は1日平均35名で稼働率は87.5%となりました。利用者様への聞き取りを実施し満足度を高めるレクリエーションを意識し行うことで、利用者様1人の利用回数を増やすことができました。また要支援者も積極的に受け入れる体制を行いました。

昼食のバイキングやスイーツバイキングもマンネリ化しないように内容を変えるなど美味しく楽しめるように工夫を凝らし、利用者様に喜んでもらえるサービスを実施してきました。

また、正職員・パートの関係なく同じ支援ができるように職員間でも連絡をこまめにするなど情報の共有に努め安心して利用できるデイサービスを目指し努力を行ってきました。今年度も利用者様に楽しんで利用してもらえる地域のデイサービスとなるよう努力します。

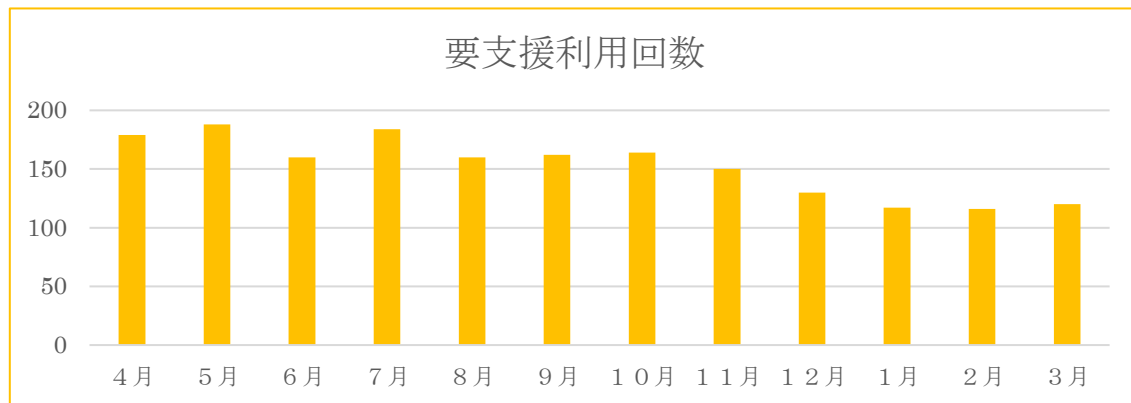
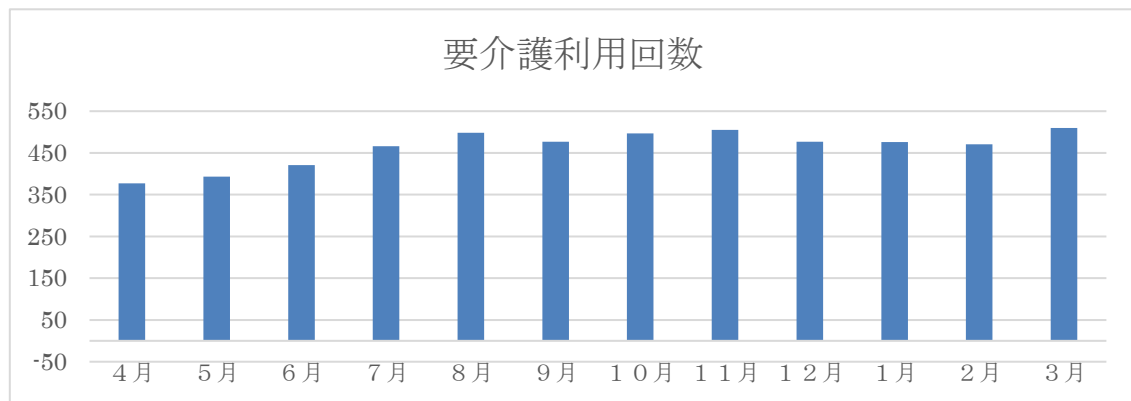


	4月	5月	6月	7月	8月	9月	10月	11月	12月	1月	2月	3月
要介護	629	672	612	681	680	691	702	686	694	664	724	795
要支援	189	203	191	207	227	213	242	213	221	216	206	213

## 富洲原通所介護センター事業報告

令和元年度は送迎範囲を広げ営業活動に取り組みました。またレクリエーションの刷新を図り利用者の回数増加を目指す取り組みも行いました。年間の利用者数は1日平均24名で稼働率は79.9%となりました。障がい者デイに関しては年間200件の利用数があり、障がい者のデイの受け入れも積極的に行いました。

2月からはコロナウイルスの感染症を気にする利用者様が多く、特に独居の方の有料老人ホームや老健への入所が相次ぎました。令和2年度は、職員の得意の分野を生かしたレクに取り組み職員自身も楽しみながら周りの利用者様にも楽しめるデイを目指し利用者の獲得を目指します。



	4月	5月	6月	7月	8月	9月	10月	11月	12月	1月	2月	3月
要介護	377	393	421	466	498	477	497	505	477	476	471	510
要支援	179	188	160	184	160	162	164	150	130	117	116	120

## ヴィラ四日市在宅介護サービスセンター事業報告書(居宅介護支援)

### 【居宅介護支援】

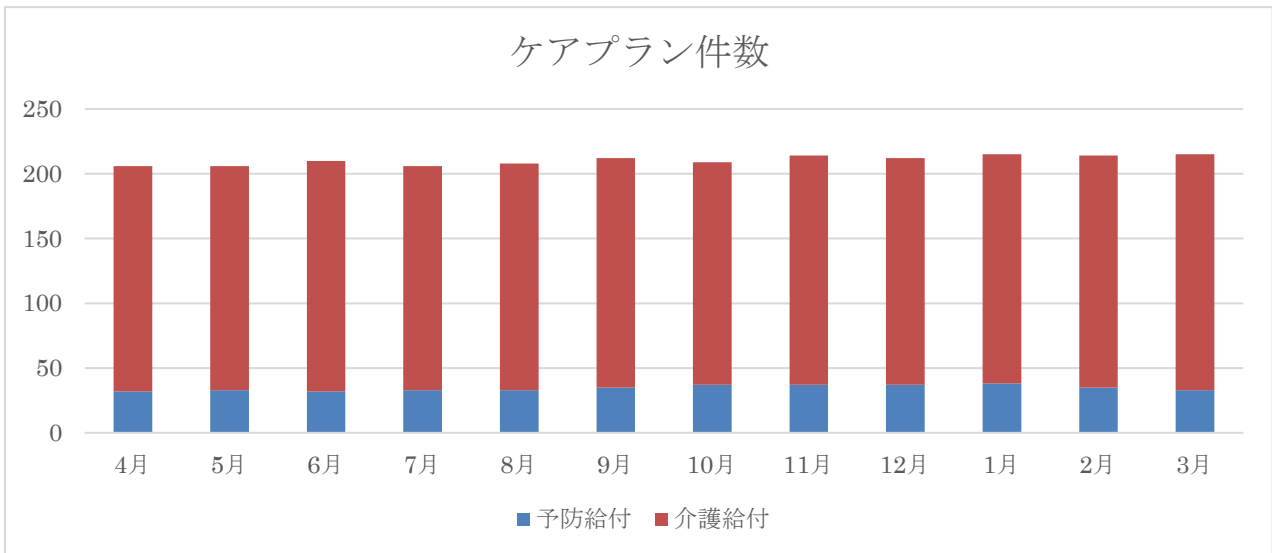
当法人では四日市市の北地域包括支援センターの管轄内の大矢知地区と富州原地区の2ヶ所で市の委託を受け在宅介護支援センターを運営しています。

また北包括支援センターとの結びつきも強いことから、利用者様を多数紹介頂きました。それに加え総合病院の各地域連携室からの退院等相談や、新規相談も多数頂くことができました。

令和元年度の新規利用者様は要介護 90 件、要支援 14 件あり、死亡、施設入所などで利用者様が入れ替わりながらも利用者数は1か月平均要介護176件、要支援 34.5 件とプラン件数は前年比で 2%減となりました。平均利用者担当件数は ケアマネジャー1 人あたり 35.7 件という結果でした。ここ近年、終末を在宅で迎える方々も増えてきており、医療系サービスの必要性が高まってきています。地域の開業医看護師との連携も多く相談内容も多様化してきています。医療知識を習得し、地域の方が安心して暮らせるケアプランが作成できるよう、今年度もケアマネジャーのスキルアップを行っていきます。

居宅件数推移

	4月	5月	6月	7月	8月	9月	10月	11月	12月	1月	2月	3月
予防給付	32	33	32	33	33	35	37	37	37	38	35	33
介護給付	174	173	178	173	175	177	172	177	175	177	179	182
合計	206	206	210	206	208	212	209	214	212	215	214	215



平成26年4月に看護・小規模多機能型施設の運営を開始して満6年が経過しました。市内でも数少ないサービスであるため、看護小規模多機能型居宅介護の知名度は低く、他のサービスとの有意差をアピールしきれていない現状です。令和元年度の平均登録人数は19名と前年度より10%減となりました。四・九の市へ外出したり、地域の行事に外出を行い地域交流にも努めました。地道に少しずつではありますが地域での存在感を強くしていければと思っています。令和2年も病院への営業活動、地域への啓発活動を継続し、近隣の高齢者の方に安心してご利用いただけるサービスを提供していきます。

	4月	5月	6月	7月	8月	9月	10月	11月	12月	1月	2月	3月
登録人数	21	21	21	21	20	21	21	17	18	18	16	17

